

II. 품목별 안전요건 및 표시사항



3. 가구

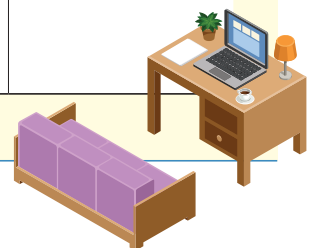
※정의 및 세부품목

가정, 사무실, 학교 등에서 사용하는 책상 및 테이블, 의자, 수납가구, 침대 싱크대, 소파, 기타 가구류에 대하여 적용합니다.

* 주) 어린이용 가구, 아동용 이단침대, 유아용 의자, 유아용 침대 등 「어린이제품안전특별법」에서 별도 품목으로 관리되거나 특정 용도에 사용되는 실험실용 기자재, 소품형 가구(예 : 연필꽂이, 휴지통 등), 소형 가구(예 : 벽걸이형 소형선반, 행거, 비키니 옷장, 와인/와인잔 수납랙, 발판 등) 및 옥외용 가구, 공급자적합성확인대상(높이 762mm 이상의 가정용 서랍장 및 사무용 파일링 캐비닛)은 적용대상에서 제외합니다.

〈품목별 적용범위〉

품목	적용범위	비고
책상 및 테이블	일반 가정, 사무실 등에서 사용하는 책상, 테이블, 식탁, 교자상 등에 적용한다.	
의자	일반 가정, 사무실, 학교 등에서 사용하는 회전/비회전/접이식의자, 스톨 등에 대하여 적용한다.	
수납가구	일반 가정, 학교, 사무실 등에서 사용하는 제품으로 옷장, 이불장, 서랍장, 책장, 사무용 캐비닛, 파일링 캐비닛, 로커, 선반장 등에 대하여 적용한다.	
침대	침대란 수면에 사용하는 매트리스와 매트리스를 지지하는 구조체로 조합된 것을 말하며, 주택용 보통 침대, 소파 침대, 분할 침대, 2단 침대 등에 대하여 적용한다.	
싱크대	물버림대, 조리대, 가스대, 복합 취사대, 벽장, 후드장, 장식장, 상부수납장, 하부수납장 등에 대하여 적용한다.	
소파	일반 가정, 사무실, 학교, 도서관 등에서 사용하는 소파에 대하여 적용한다.	
기타 가구류	일반 가정, 사무실, 학교 등에서 사용하는 제품으로 화장대, 청소용구함, 검색대, 강연대, 사회대 등에 대하여 적용한다.	



1 안전요건

- 제품의 표면가공된 목재재질(보통 합판, 특수가공치장 합판, 섬유판, 파티클 보드)은 아래표에 적합하여야 합니다.

〈표1 목재재질 유해물질 안전요구사항〉

시험항목	허용기준치	비고
폼알데하이드 방출량(mg/L)	평균값이 1.5 이하일 것	데시케이터법

* 데시케이터법 : 유리 데시케이터를 이용하며, 규정된 온도에서 데시케이터 내에 일정 부피의 탈염수를 넣고 시험편을 24시간 동안 방치하여 탈염수에 흡수된 폼알데하이드 농도를 구하여 측정합니다.

〈표2 목재재질 유해물질 안전요구사항〉

시험항목	허용기준치	비고
폼알데하이드 방출량 (mg/m ² · h)	0.12 이하일 것	소형챔버법
톨루엔 방출량 (mg/m ² · h)	0.080 이하일 것	
총휘발성 유기화합물방출량 TVOC (mg/m ² · h)	4 이하일 것	

* 소형챔버법 : 스테인레스강 재질로 구성된 내부용적 20L 챔버에 가구재료, 건축재료 등을 설치해 표면에서 방산되는 오염물질을 측정하는 방법으로 다양한 표면을 부위에서 채취해 측정합니다.

- 소파 제품의 가죽 소재는 가죽 소재 유해물질 안전요구 사항에 적합하여야 합니다.

〈표3 가죽소재 유해물질 안전요구사항〉

시험항목	허용기준치	적용시험방법
폼알데하이드(mg/kg)	300 이하	안전기준 부속서3(가죽제품)
염소화페놀류(PCP)(mg/kg) ⁽¹⁾ (²)	5.0 이하	
6가 크로뮴(mg/kg) ⁽²⁾	3.0 이하	
다이메틸푸마레이트(mg/kg) ⁽²⁾	0.1 이하	
아릴아민(mg/kg) ⁽³⁾	30 이하	
유기주석 화합물(mg/kg) ⁽⁴⁾	TBT(tributyltin) 1.0 이하	

* 표3은 소파제품의 가죽소재에 한합니다.

2 표시사항

- 제품 또는 최소단위 포장마다 소비자가 보기 쉬운 곳에 아래와 같이 표시하며, 떼어냈을 때 얼룩 등의 자국이 나타나지 않는 재질을 사용합니다.

예시 : 가구 표시사항

1. 품 명 : 책상
2. 외형치수(mm) : 2,200 x 1,500 x 1,300
3. 구조부재 : 스테인레스
4. 표면가공 : 피니싱 포일
5. 제조연월 : 2020. 05
6. 제조자명 : (주)OO산업
7. 수입자명 : -
8. 주소 및 전화번호 : 서울시 동대문구 OO길 1, (02-123-0000)
9. 제조국명 : 한국
10. 취급상 주의사항

* 책상, 테이블을 예시로 작성하였으며 의자, 수납가구, 침대, 매트리스 쿠션재, 싱크대, 소파, 기타 가구류는 표시사항이 조금씩 다릅니다.